



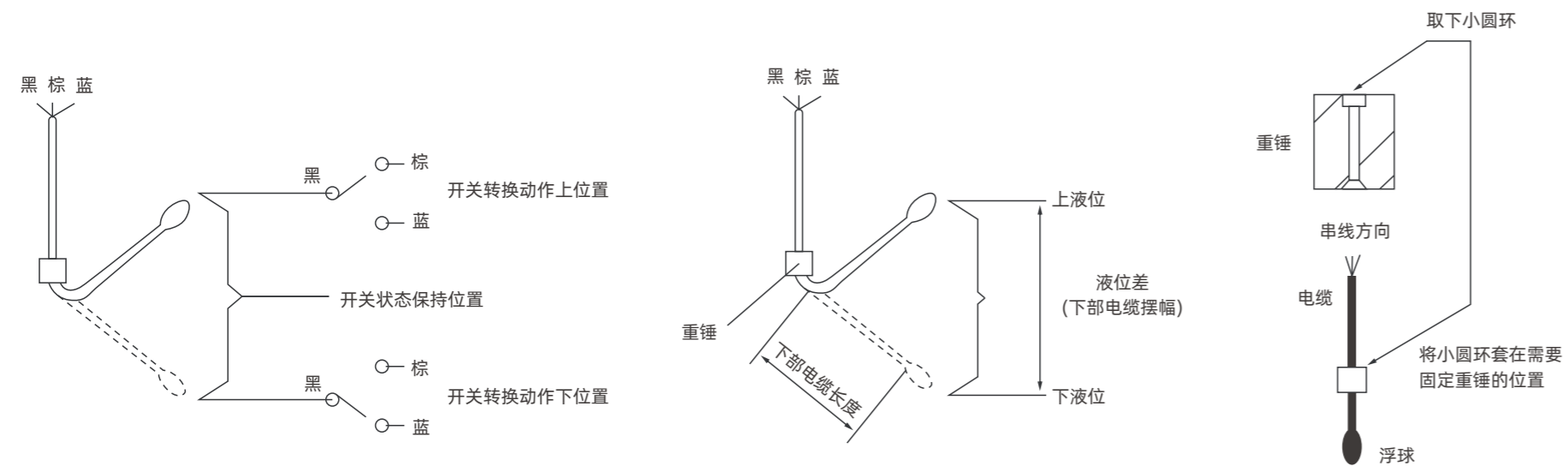
过热保护元件

过热保护元件是由温度控制动作的电器，嵌装于电机定子绕组内。在不正常运行状况下，当绕组温度达到过热保护元件的设定值时，过热保护元件通过电控柜使“过热”指示灯亮并自动停止电机，提醒操作人员进行检查，找出电机过热的原因。

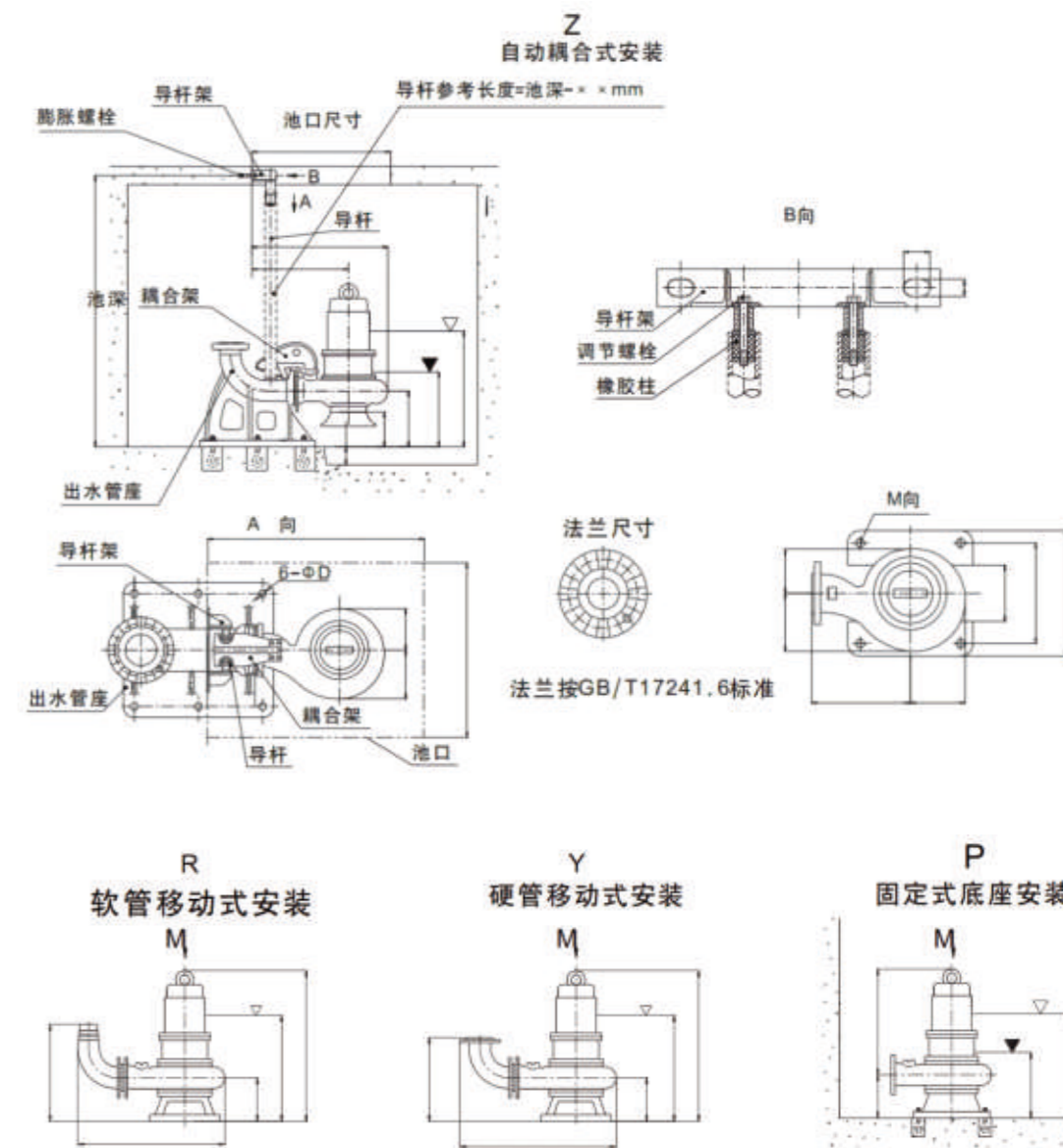
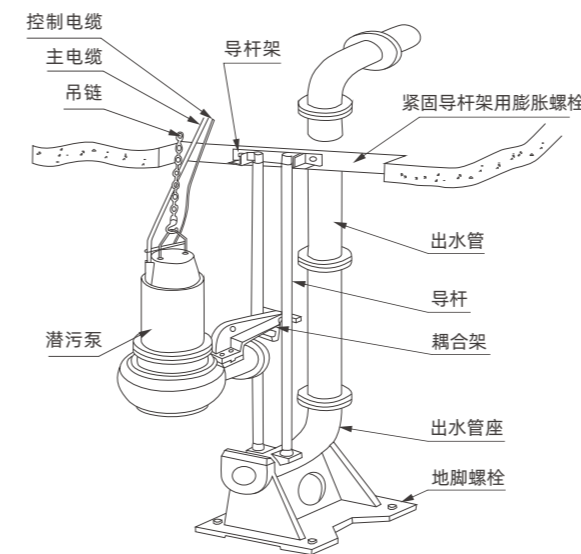
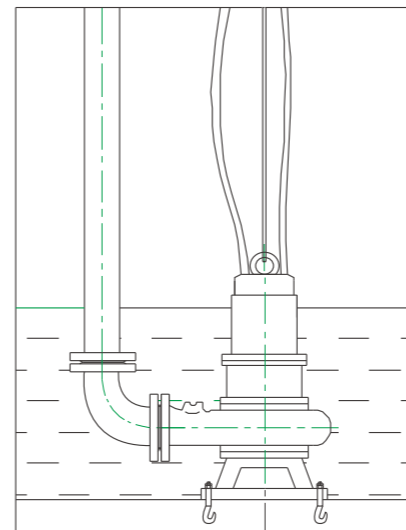


液位浮球

液位浮球开关的接线和设置：液位浮球开关的电缆中有黑、棕、蓝三根线芯。浮球浮起时，浮球内部接点将黑、棕两线芯接通，而将黑、蓝两线芯断开；浮球下垂时则相反，内部接点将黑、蓝两线芯接通，而将黑、棕线芯断开。浮球在中间位置时内部开关为原始状态保持位置，只有到图示浮起和下垂的位置时内部开关才转换动作。排水场合，将黑、棕两线芯接入电控柜，蓝色线芯必须包扎绝缘；供水场合，将黑、蓝两线芯接入电控柜，棕色线芯必须包扎绝缘。



安装方式/Installation mode





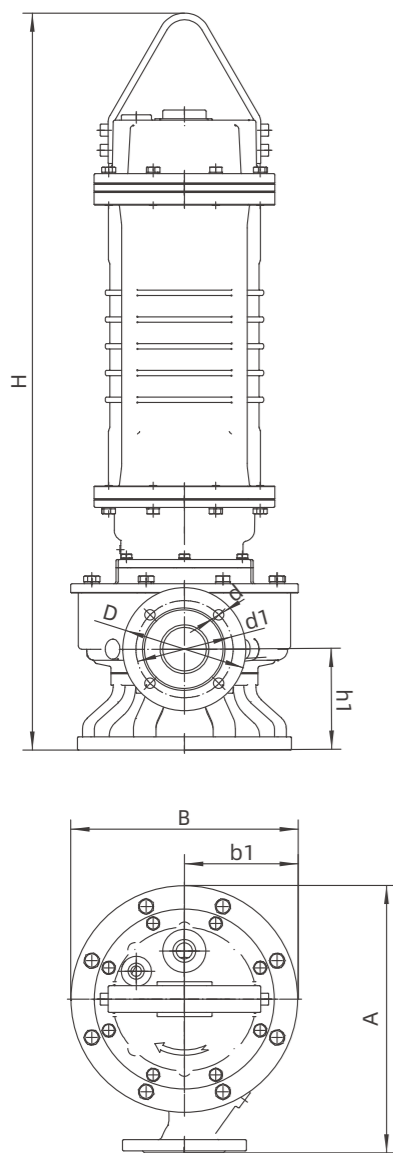
技术参数/Technical Parameter

序号	规格型号	口径	流量	扬程	同步转速	功率	重量	
		(m³/h)	(m³/h)	(m)	(r/min)	(KW)	(kg)	
1	65WQ20-50-11	65	14	55	2900	11	91	
			20	53.5	2900			
			26	52	2900			
2	65WQ30-40-11		21	53	2900		91	
			30	49.5	2900			
			39	43.5	2900			
3	100WQ60-30-11	100	42	32.5	2900		94	
			60	30.5	2900			
			78	27.5	2900			
4	100WQ80-25-11		56	30.5	2900			94
			80	27.5	2900			
			104	21.5	2900			
5	100WQ100-20-11	70	27	2900	97			
		100	24.5	2900				
		130	18.5	2900				
6	100WQ120-15-11	84	26	2900		97		
		120	21.5	2900				
		132	18	2900				
7	150WQ180-11-11	150	126	19	2900		105	
			180	12	2900			
			234	4.5	2900			
8	65WQ20-70-15		14	73	2900	104		
			20	71	2900			
			26	69	2900			
9	65WQ30-60-15	21	65	2900	104			
		30	60	2900				
		39	55	2900				
10	80WQ60-40-15	80	42	44		2900	99	
			60	40.5		2900		
			78	35.5		2900		
11	100WQ80-35-15		56	40.5	2900	15		
			80	37	2900			
			104	32	2900			
12	100WQ100-30-15	70	34.5	2900	98			
		100	31.5	2900				
		130	27	2900				
13	100WQ120-25-15	84	32.5	2900		98		
		120	28.5	2900				
		156	22	2900				

技术参数/Technical Parameter

序号	规格型号	口径	流量	扬程	同步转速	功率	重量		
		(m³/h)	(m³/h)	(m)	(r/min)	(KW)	(kg)		
14	150WQ180-15-15	150	126	22	2900	15	108		
			180	16	2900				
			234	6	2900				
15	65WQ20-80-18.5		65	14	84		2900	18.5	179
				20	80		2900		
				26	78		2900		
16	65WQ30-68-18.5	21		80	2900	179			
		30		76	2900				
		39		72.5	2900				
17	80WQ60-45-18.5	80	42	51	2900		174		
			60	47.5	2900				
			78	45.5	2900				
18	100WQ80-40-18.5		100	56	46	2900		174	
				80	42	2900			
				104	37	2900			
19	100WQ100-36-18.5	70		43	2900	174			
		100		37	2900				
		130		30	2900				
20	150WQ180-18-18.5	150	126	23.5	2900		183		
			180	18.5	2900				
			234	9	2900				
21	65WQ20-90-22		65	14	97	2900		22	
				20	95	2900			
				26	92	2900			
22	65WQ30-75-22	21		94	2900	188			
		30		89.5	2900				
		39		84.5	2900				
23	80WQ60-50-22	80	42	54.5	2900		182		
			60	51	2900				
			78	46.5	2900				
24	100WQ80-45-22		100	56	52.5	2900		183	
				80	49	2900			
				104	44.5	2900			
25	100WQ100-40-22	70		51	2900	183			
		100		45	2900				
		130		37.5	2900				

外形尺寸/Overall dimension



序号	规格型号	A(mm)	B(mm)	b1(mm)	H(mm)	H1(mm)	D	D1	n-d	D2
1	65WQ20-50-11	330	280	140	882	131	185	145	4-φ18	65(PN16)
2	65WQ30-40-11	330	280	140	882	131	185	145	4-φ18	65(PN16)
3	100WQ60-30-11	350	283	143	887	131	210	170	4-φ18	100
4	100WQ80-25-11	350	283	143	887	131	210	170	4-φ18	100
5	100WQ100-20-11	350	287	147	887	136	210	170	4-φ18	100
6	100WQ120-15-11	350	287	147	887	136	210	170	4-φ18	100
7	150WQ180-11-11	410	340	180	921	166	265	225	8-φ18	150
8	65WQ20-70-15	400	340	170	938	151	185	145	4-φ18	65(PN16)
9	65WQ30-60-15	400	340	170	938	151	185	145	4-φ18	65(PN16)
10	80WQ60-40-15	380	320	160	945	156	190	150	4-φ18	80
11	100WQ80-35-15	380	320	160	945	156	210	170	4-φ18	100
12	100WQ100-30-15	360	290	150	928	134	210	170	4-φ18	100
13	100WQ120-25-15	360	290	150	928	134	210	170	4-φ18	100
14	150WQ180-15-15	410	340	180	956	166	265	225	8-φ18	150
15	65WQ20-80-18.5	400	340	171	1102	151	185	144	4-φ18	65(PN16)
16	65WQ30-68-18.5	400	340	171	1102	151	185	144	4-φ18	65(PN16)
17	80WQ60-45-18.5	380	320	160	1109	156	190	150	4-φ18	80
18	100WQ80-40-18.5	380	320	160	1109	156	210	170	4-φ18	100
19	100WQ100-36-18.5	380	320	160	1109	156	210	170	4-φ18	100
20	150WQ180-18-18.5	413	320	160	1109	156	210	225	4-φ18	150
21	65WQ20-90-22	400	340	171	1102	151	185	144	4-φ18	65(PN16)
22	65WQ30-75-22	400	340	171	1102	151	185	144	4-φ18	65(PN16)
23	80WQ60-50-22	380	320	160	1109	156	190	150	4-φ18	80
24	100WQ80-45-22	380	320	160	1109	156	210	170	4-φ18	100
25	100WQ100-40-22	380	320	160	1109	156	210	170	4-φ18	100

11-550KW技术参数/11-550KW Technical Parameter

序号	规格型号	额定流量	额定扬程	功率	电压	同步转速	额定频率	管径
		(m³/h)	(m)	(KW)	(V)	(r/min)	(Hz)	(mm)
1	100WQ100-25-11	100	25	11	380	1450	50	100
2	150WQ180-11-11	180	11	11	380	1450	50	150
3	200WQ300-7-11	300	7	11	380	1450	50	200
4	250WQ400-5-11	400	5	11	380	1450	50	250
5	100WQ100-30-15	100	30	15	380	1450	50	100
6	150WQ200-15-15	200	15	15	380	1450	50	150
7	200WQ250-11-15	250	11	15	380	1450	50	200
8	250WQ500-5-15	500	5	15	380	1450	50	250
9	100WQ100-35-18.5	100	35	18.5	380	1450	50	100
10	150WQ180-20-18.5	180	20	18.5	380	1450	50	150
11	200WQ250-15-18.5	250	15	18.5	380	1450	50	200
12	200WQ350-10-18.5	350	10	18.5	380	1450	50	200
13	250WQ500-7-18.5	500	7	18.5	380	1450	50	250
14	300WQ650-5-18.5	650	5	18.5	380	1450	50	300
15	100WQ100-40-22	100	40	22	380	1450	50	100
16	150WQ200-22-22	200	22	22	380	1450	50	150
17	200WQ300-16-22	300	16	22	380	1450	50	200
18	200WQ400-10-22	400	10	22	380	1450	50	200
19	250WQ500-9-22	500	9	22	380	1450	50	250
20	300WQ650-7-22	650	7	22	380	1450	50	300
21	100WQ120-45-30	120	45	30	380	1450	50	100
22	150WQ180-30-30	180	30	30	380	1450	50	150
23	200WQ250-22-30	250	22	30	380	1450	50	200
24	250WQ500-12-30	500	12	30	380	1450	50	250
25	250WQ600-9-30	600	9	30	380	1450	50	250
26	300WQ800-7-30	800	7	30	380	1450	50	300
27	350WQ1500-4-30	1500	4	30	380	980	50	350
28	100WQ120-50-37	120	50	37	380	1450	50	100
29	150WQ200-35-37	200	35	37	380	1450	50	150
30	200WQ300-28-37	300	28	37	380	1450	50	200
31	200WQ350-25-37	350	25	37	380	1450	50	200
32	250WQ600-12-37	600	12	37	380	1450	50	250
33	300WQ800-9-37	800	9	37	380	1450	50	300
34	350WQ1000-6-37	1000	6	37	380	1450	50	350
35	350WQ1100-6-37	1100	6	37	380	980	50	350
36	400WQ1300-5-37	1300	5	37	380	980	50	400
37	100WQ100-57-45	100	57	45	380	1450	50	100





11-550KW技术参数/11-550KW Technical Parameter

序号	规格型号	额定流量	额定扬程	功率	电压	同步转速	额定频率	管径
		(m ³ /h)	(m)	(KW)	(V)	(r/min)	(Hz)	(mm)
38	150WQ200-40-45	200	40	45	380	1450	50	150
39	200WQ300-32-45	300	32	45	380	1450	50	200
40	200WQ400-25-45	400	25	45	380	1450	50	200
41	250WQ600-15-45	600	15	45	380	1450	50	250
42	300WQ800-12-45	800	12	45	380	1450	50	300
43	350WQ1200-8-45	1200	8	45	380	1450	50	350
44	350WQ1300-8-45	1300	8	45	380	980	50	350
45	400WQ1700-6-45	1700	6	45	380	980	50	400
46	100WQ100-65-55	100	65	55	380	1450	50	100
47	150WQ180-50-55	180	50	55	380	1450	50	150
48	200WQ300-40-55	300	40	55	380	1450	50	200
49	200WQ400-30-55	400	30	55	380	1450	50	200
50	250WQ600-20-55	600	20	55	380	1450	50	250
51	300WQ800-15-55	800	15	55	380	1450	50	300
52	350WQ1000-10-55	1000	10	55	380	1450	50	350
53	350WQ1100-10-55	1100	10	55	380	980	50	350
54	400WQ1300-8-55	1300	8	55	380	1450	50	400
55	400WQ1500-8-55	1500	8	55	380	980	50	400
56	500WQ2200-5-55	2200	5	55	380	980	50	500
57	100WQ120-75-75	120	75	75	380	1450	50	100
58	150WQ200-60-75	200	60	75	380	1450	50	150
59	200WQ350-45-75	350	45	75	380	1450	50	200
60	250WQ600-25-75	600	25	75	380	1450	50	250
61	300WQ800-20-75	800	20	75	380	1450	50	300
62	350WQ1000-15-75	1000	15	75	380	1450	50	350
63	350WQ1500-12-75	1500	12	75	380	980	50	350
64	400WQ1300-13-75	1300	13	75	380	1450	50	400
65	400WQ1700-10-75	1700	10	75	380	980	50	400
66	500WQ2000-8-75	2000	8	75	380	980	50	500
67	500WQ2700-6-75	2700	6	75	380	740	50	500
68	100WQ120-85-90	120	85	90	380	1450	50	100
69	150WQ200-70-90	200	70	90	380	1450	50	150
70	200WQ300-60-90	300	60	90	380	1450	50	200
71	200WQ400-50-90	400	50	90	380	1450	50	200
72	250WQ600-30-90	600	30	90	380	1450	50	250
73	300WQ800-25-90	800	25	90	380	1450	50	300
74	350WQ1000-18-90	1000	18	90	380	1450	50	350



11-550KW技术参数/11-550KW Technical Parameter

序号	规格型号	额定流量	额定扬程	功率	电压	同步转速	额定频率	管径
		(m ³ /h)	(m)	(KW)	(V)	(r/min)	(Hz)	(mm)
75	350WQ1200-18-90	1200	18	90	380	980	50	350
76	400WQ1300-16-90	1300	16	90	380	1450	50	400
77	400WQ1500-15-90	1500	15	90	380	980	50	400
78	500WQ2000-10-90	2000	10	90	380	980	50	500
79	500WQ2500-8-90	2500	8	90	380	740	50	500
80	600WQ3000-6-90	3000	6	90	380	740	50	600
81	100WQ100-100-110	100	100	110	380	1450	50	100
82	150WQ180-80-110	180	80	110	380	1450	50	150
83	200WQ300-65-110	300	65	110	380	1450	50	200
84	250WQ600-40-110	600	40	110	380	1450	50	250
85	300WQ1000-25-110	1000	25	110	380	1450	50	300
86	350WQ1300-20-110	1300	20	110	380	1450	50	350
87	350WQ1600-16-110	1600	16	110	380	980	50	350
88	400WQ1500-17-110	1500	17	110	380	1450	50	400
89	400WQ1800-15-110	1800	15	110	380	980	50	400
90	500WQ2500-10-110	2500	10	110	380	980	50	500
91	500WQ3000-8-110	3000	8	110	380	740	50	500
92	600WQ3200-7-110	3200	7	110	380	980	50	600
93	600WQ3800-6-110	3800	6	110	380	740	50	600
94	150WQ200-90-132	200	90	132	380	1450	50	150
95	200WQ400-75-132	400	75	132	380	1450	50	200
96	250WQ600-50-132	600	50	132	380	1450	50	250
97	300WQ800-36-132	800	36	132	380	1450	50	300
98	350WQ1100-28-132	1100	28	132	380	1450	50	350
99	350WQ1500-20-132	1500	20	132	380	980	50	350
100	400WQ1700-16-132	1700	16	132	380	1450	50	400
101	400WQ2000-15-132	2000	15	132	380	980	50	400
102	500WQ2800-10-132	2800	10	132	380	980	50	500
103	500WQ3100-10-132	3100	10	132	380	740	50	500
104	600WQ3700-8-132	3700	8	132	380	980	50	600
105	600WQ4000-8-132	4000	8	132	380	740	50	600
106	150WQ220-100-160	220	100	160	380	1450	50	150
107	200WQ400-85-160	400	85	160	380	1450	50	200
108	250WQ600-60-160	600	60	160	380	1450	50	250
109	300WQ800-40-160	800	40	160	380	1450	50	300
110	350WQ1000-35-160	1000	35	160	380	1450	50	350
111	350WQ1200-35-160	1200	35	160	380	980	50	350

